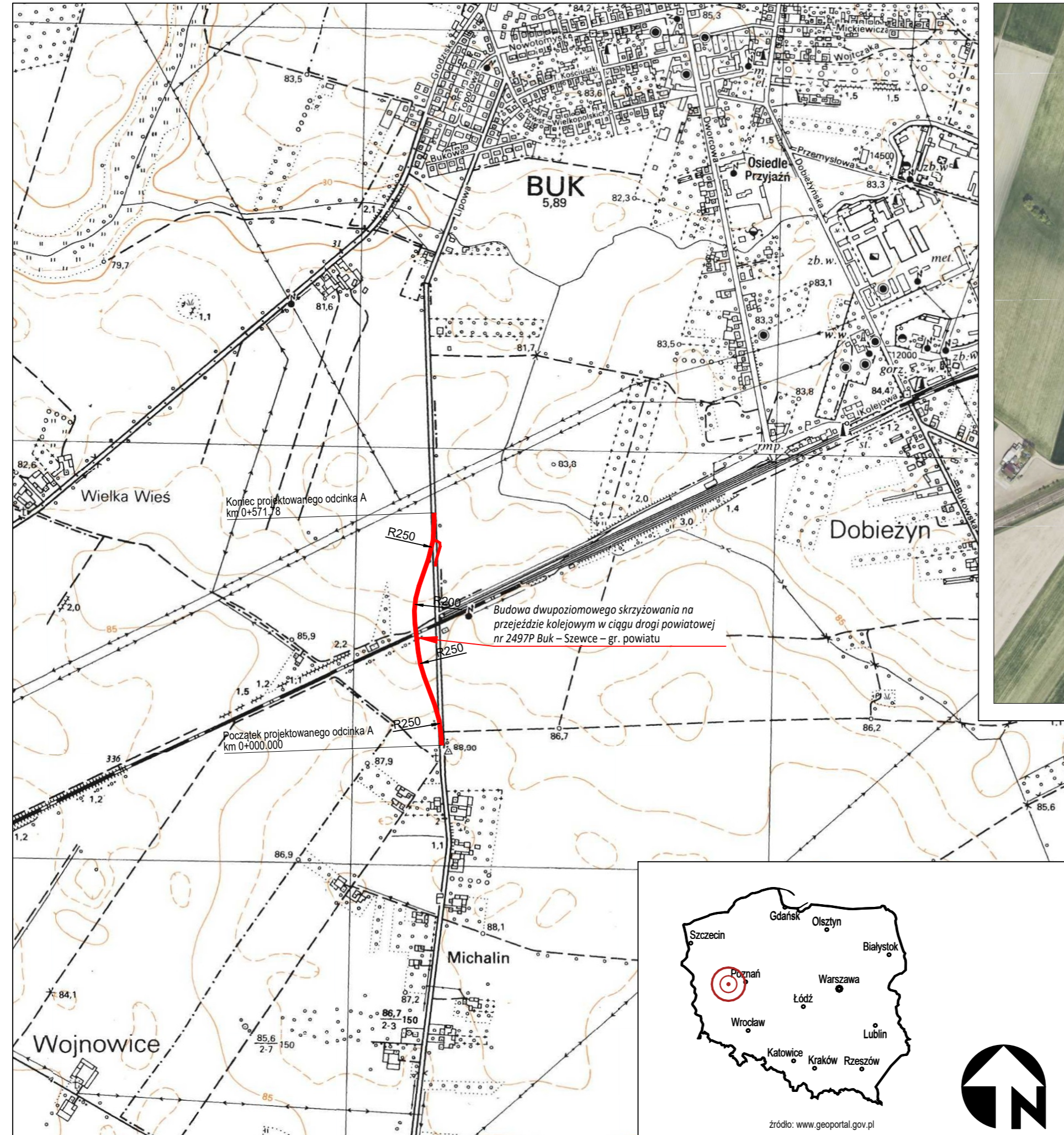
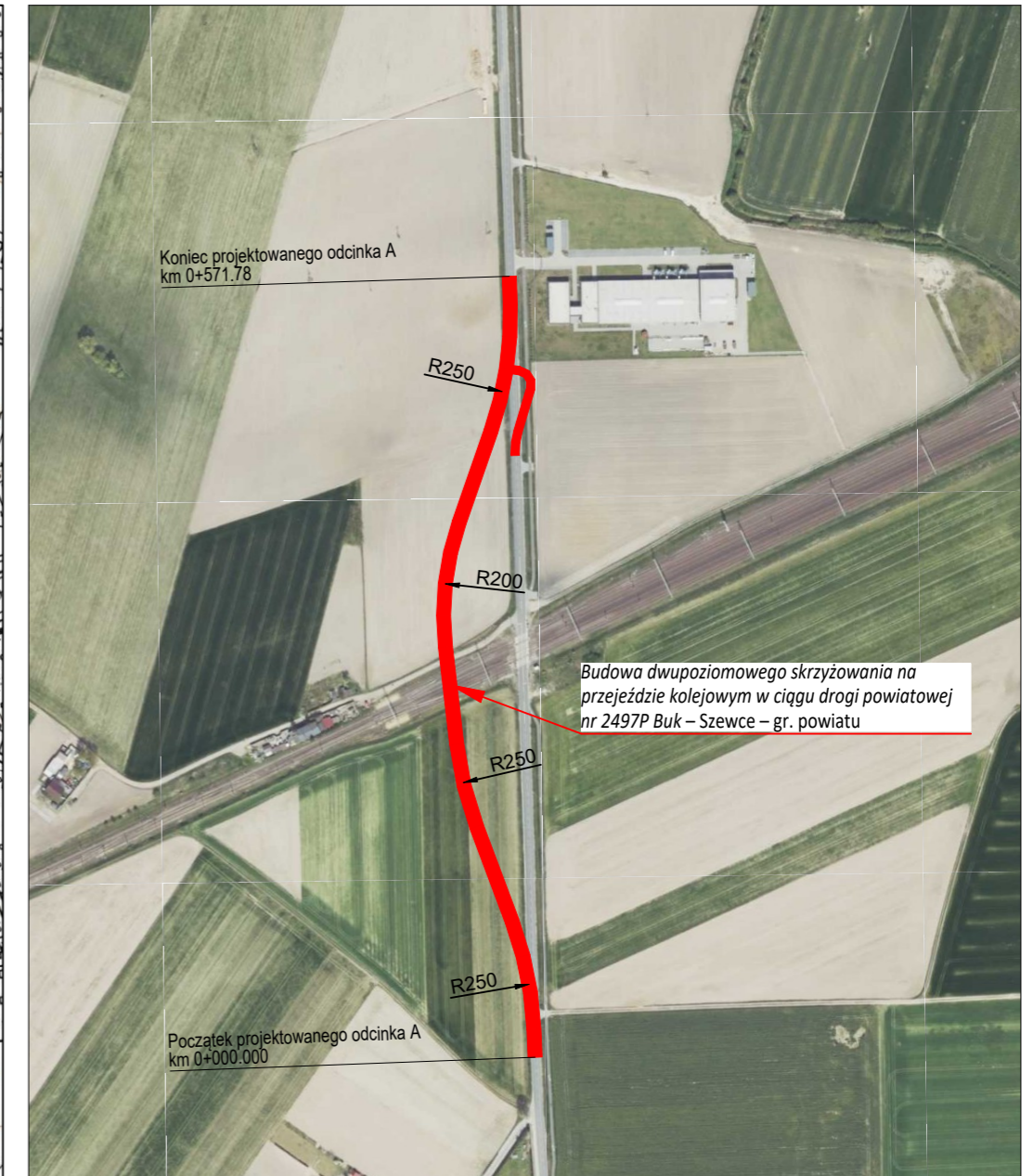



MAPA TOPOGRAFICZNA - skala 1:10 000



ORTOFOTOMAPA - skala 1:5 000



Jednostka projektowa:				AXIAL Sp. z o.o. ul. Botaniczna 10 www.axial.poznan.pl tel. 504 175 173 NIP 777 338 59 80		60-586 Poznań biuro@axial.poznan.pl tel. 61 610 01 77 REGON 521 304 113	
Inwestor:		Starostwo Powiatowe w Poznaniu Zarząd Dróg Powiatowych, ul. Zielona 8, 61-851 Poznań					
Nazwa zadania:		Opracowanie projektu koncepcyjnego dla inwestycji pn. "Budowa dwupoziomowego skrzyżowania na przejeździe kolejowym w ciągu drogi powiatowej nr 2497P Buk - Szewce - gr. powiatu"					
Branża:		drogowa		Stadium dokumentacji:		KP	
Stadium dokumentacji:		Koncepcja projektowa					
Stanowisko	Imię i nazwisko	Branża	Nr uprawnień specjalność	Podpis			
Projektant	mgr inż. Bartosz Tomczak	mostowa	WKP/0265/POD/08 do projektowania bez ograniczeń w specjalności mostowej				
Projektant	mgr inż. Grzegorz Łukaszczyk	drogowa	WKP/0113/POD/11 do projektowania bez ograniczeń w specjalności drogowej				
Tytuł rysunku:		PLAN ORIENTACYJNY				Nr 01	
Nr umowy:		WI.262.12.2024 z dnia 30.12.2024 r.		Data opracowania:		01/2025 Skala: 1: 20 000	



źródło: www.geoportal.gov.pl

