



11. 605. 4. 2024

Dokument elektroniczny

Miejsce i data sporządzenia dokumentu

Poznań, 2024-12-17

Dane nadawcy

Starosta Poznański
60-509 Poznań
Maksymiliana Jackowskiego 18

Dane adresata



PRZEKAZANIE PLAKATÓW I WZORÓW DOT. WYDOBYWANIE KOPALIN NA WŁASNE POTRZEBY

WS.6525.00002.2024.XXXII

W związku z otrzymanym w dniu 09.12.2024 r. pismem Państwowego Instytutu Geologicznego – PIB dotyczącym rozpowszechniania wśród społeczeństwa wiedzy związanej z obowiązującymi przepisami prawa odnośnie wydobywania kopalin, w tym pozyskiwaniem piasków i żwirów z własnych nieruchomości, Starosta Poznański przekazuje w załączeniu wzór plakatu informacyjnego, wzór zgłoszenia do Okręgowego Urzędu Górniczego oraz prezentację omawiającą szerzej zagadnienie – do rozpowszechnienia wśród mieszkańców gminy. Państwowy Instytut Geologiczny – PIB poinformował także, że w ramach edukacji prowadzi spotkania w starostwach i gminach, również z sołtysami i mieszkańcami, prosząc o kontakt w przypadku zainteresowania bezpośrednim spotkaniem lub spotkaniem on-line lub w przypadku pytań i wątpliwości. Osobą wskazaną do kontaktu jest p. Kamila Broda – tel. 505 620 829, kamila.broda@pgi.gov.pl

Jednocześnie prosi się o przekazanie przesłanych materiałów do sołectw podległych gminie w celu dalszego rozpowszechnienia.

Z up. Starosty
Małgorzata Waligórska
Dyrektor Wydziału
Ochrony Środowiska, Rolnictwa i Leśnictwa

(dokument podpisany kwalifikowanym podpisem elektronicznym)

Otrzymują:

1. Burmistrz Miasta i Gminy Buk, ul. Ratuszowa 1, 64-320 Buk (ePUAP)
2. Wójt Gminy Czerwonak, ul. Źródłana 39, 62-004 Czerwonak (ePUAP)
3. Wójt Gminy Dopiewo, ul. Leśna 1c, 62-070 Dopiewo (ePUAP)
4. Wójt Gminy Kleszczewo, ul. Poznańska 4, 63-005 Kleszczewo (ePUAP)
5. Wójt Gminy Komorniki, ul. Stawna 1, 62-052 Komorniki (ePUAP)
6. Burmistrz Gminy Kostrzyn, ul. Dworcowa 5, 62-025 Kostrzyn (ePUAP)
7. Burmistrz Miasta i Gminy Kórnik, pl. Niepodległości 1, 62-035 Kórnik (ePUAP)
8. Burmistrz Miasta Luboń, pl. Bojanowskiego 2, 62-030 Luboń (ePUAP)
9. Burmistrz Miasta i Gminy Mosina, pl. 20 Października 1, 62-050 Mosina (ePUAP)
10. Burmistrz Miasta i Gminy Murowana Goślina, pl. Powstańców Wielkopolskich 9, 62-095 Murowana Goślina (ePUAP)
11. Burmistrz Miasta i Gminy Pobiedziska, ul. Tadeusza Kościuszki 4, 62-010 Pobiedziska (ePUAP)
12. Burmistrz Miasta Puszczykowo, ul. Podleśna 4, 62-040 Puszczykowo (ePUAP)
13. Wójt Gminy Rokietnica, ul. Gołęcińska 1, 62-090 Rokietnica (ePUAP)
14. Burmistrz Miasta i Gminy Stęszew, ul. Poznańska 11, 62-060 Stęszew (ePUAP)
15. Wójt Gminy Suchy Las, ul. Szkolna 13, 60-002 Suchy Las (ePUAP)
16. Burmistrz Miasta i Gminy Swarzędz, ul. Rynek 1, 62-020 Swarzędz (ePUAP)
17. Wójt Gminy Tarnowo Podgórne, ul. Poznańska 115, 62-080 Tarnowo Podgórne (ePUAP)
18. Aa

Załączniki:

1. [15_10_PLAKAT_PIASEK_ZWIR_PIG.pdf](#)
2. [Wydobywanie piasku i żwiru na własne potrzeby_PIG.pdf](#)
3. [wzór+zgłoszenia+wydobycia+na+własne+potrzeby.doc](#)

Dokument został podpisany, aby go zweryfikować należy użyć oprogramowania do weryfikacji podpisu. Data złożenia podpisu:
2024-12-17T11:13:59Z

Podpis elektroniczny

..... dnia
(miejsowość, data)

.....
(wnioskodawca – imię i nazwisko)

.....
(adres – miejscowość, ulica, nr domu/mieszkania)

.....
(adres – kod pocztowy, poczta)

.....
(numer telefonu)

Dyrektor Okręgowego Urzędu Górniczego

.....

Z A W I A D O M I E N I E

o zamiarze podjęcia wydobywania (piasków / żwirów) * z przeznaczeniem dla zaspokojenia potrzeb własnych osoby fizycznej

Na podstawie art. 4 ustawy z dnia 9 czerwca 2011 r. – Prawo geologiczne i górnicze (Dz.U. 2023 r., poz. 633 ze zm.) zawiadamiam:

o zamiarze podjęcia wydobywania piasków / żwirów* z przeznaczeniem na zaspokojenie potrzeb własnych (osoby fizycznej), z nieruchomości stanowiącej przedmiot mojego prawa własności/użytkowania wieczystego, na działce ewidencyjnej nr obrębu, w miejscowości, gmina, powiat, województwo, bez prawa rozporządzania wydobytą kopaliną.

Zamierzony okres wykonywania robót związanych z wydobywaniem piasku/żwiru* określam od dniado dnia

Jednocześnie oświadczam, że zgodnie z ww. ustawą wydobywanie piasków / żwirów*

- 1) będzie wykonywane bez użycia środków strzałowych,
- 2) nie będzie większe niż 10 m³ w roku kalendarzowym,
- 3) nie naruszy przeznaczenia nieruchomości.

Zawiadomienie o zamiarze podjęcia wydobywania zgłaszam na piśmie organowi nadzoru górniczego z minimum 7 dniowym wyprzedzeniem.

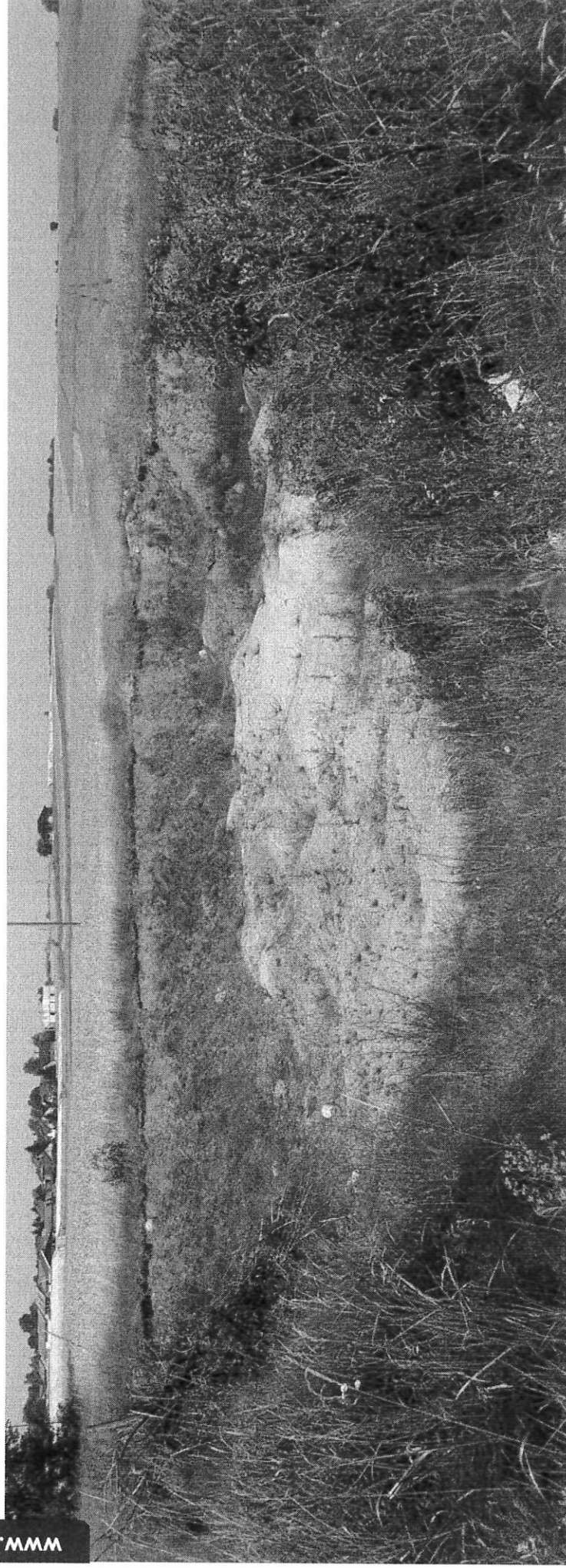
.....
(podpis wnioskodawcy)

* niepotrzebne skreślić

Wydobywanie piasku i żwiru na własne potrzeby

www.pgi.gov.pl

Państwowy Instytut Geologiczny – Państwowy Instytut Badawczy



**NARODOWY FUNDUSZ
OCHRONY ŚRODOWISKA
i GOSPODARKI WODNEJ**



PSG

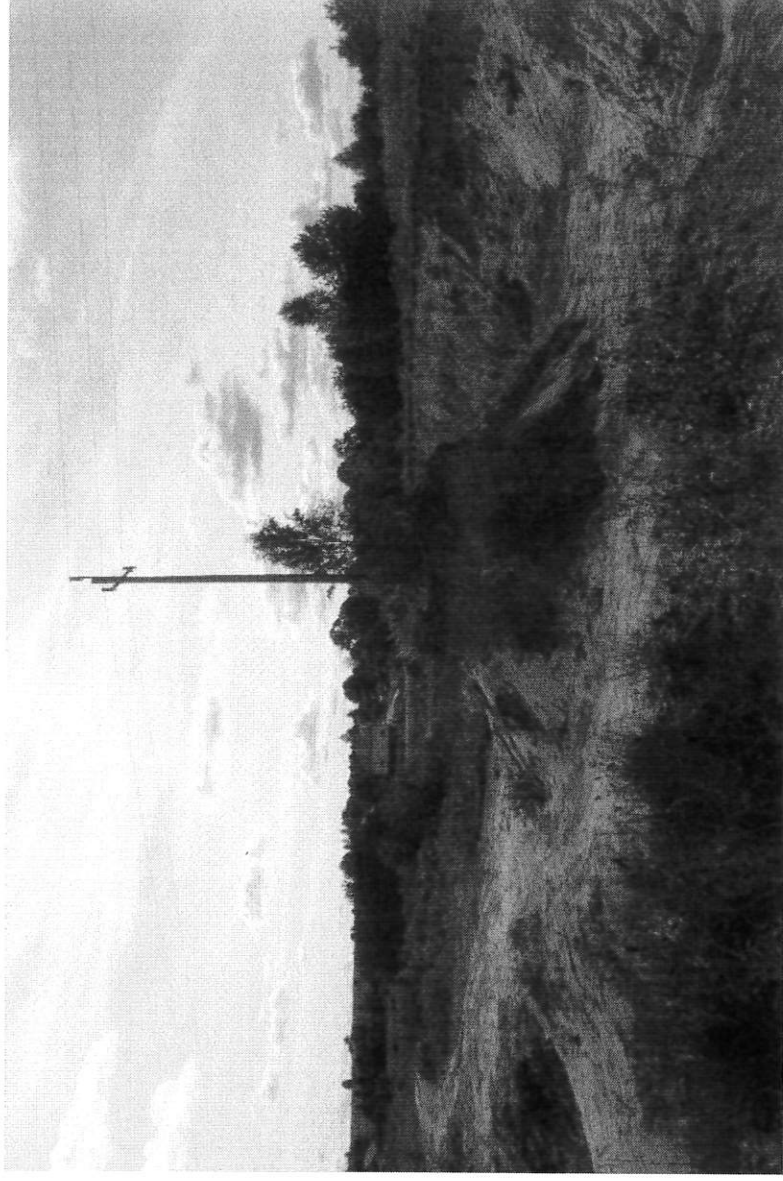
PAŃSTWOWA SŁUŻBA GEOLOGICZNA

Podstawa prawna

Ustawa z dnia 9 czerwca 2011 r. -
Prawo geologiczne i górnicze
(Dz. U. z 2023 r. poz. 633 ze zm.,
dalej „p.g.g.”).

Art. 21 [Przedmiot działalności]

1. Działalność w zakresie:
- 2) wydobywania kopalin ze złóż,
- może być wykonywana po uzyskaniu
koncesji.



Kopalina

naturalne nagromadzenie minerałów, skał oraz innych substancji, których wydobywanie może przynieść korzyść gospodarczą.

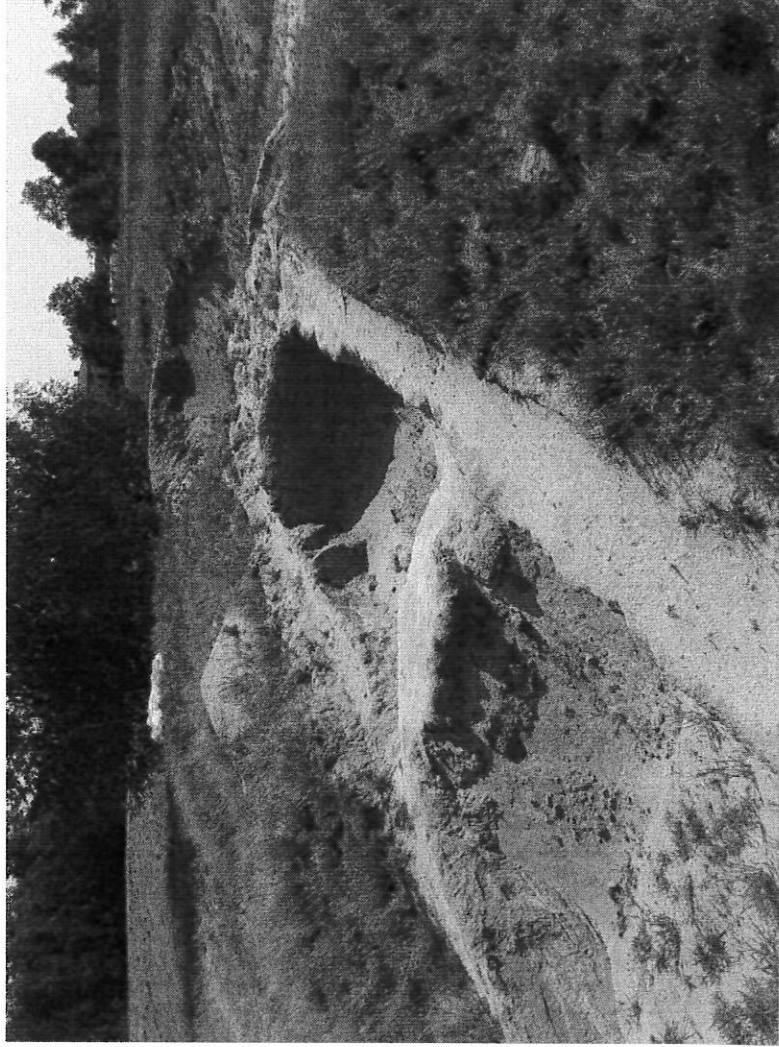


Kopaliny

Kopaliny Skarbu Państwa - objęte własnością górnictwem

Złoża węglowodorów, węgla kamiennego, węgla występującego jako kopalina towarzysząca, węgla brunatnego, rud metali z wyjątkiem darniowych rud żelaza, metali w stanie rodzimym, rud pierwiastków promieniotwórczych, siarki rodzimej, soli kamiennych, soli potasowej, soli potasowo-magnezowej, gipsu i anhydrytu, kamieni szlachetnych, pierwiastków ziem rzadkich, gazów szlachetnych, wodoru, bez względu na miejsce ich występowania, złoża wód leczniczych, wód termalnych i solanek,

www.pgi.gov.pl



Kopaliny tzw. „pospolite”

- objęte prawem własności nieruchomości gruntowej

m.in.: **piaski, żwiry, kamienie budowlane i drogowe, gliny, torfy**



Państwowy Instytut Geologiczny
Państwowy Instytut Badawczy

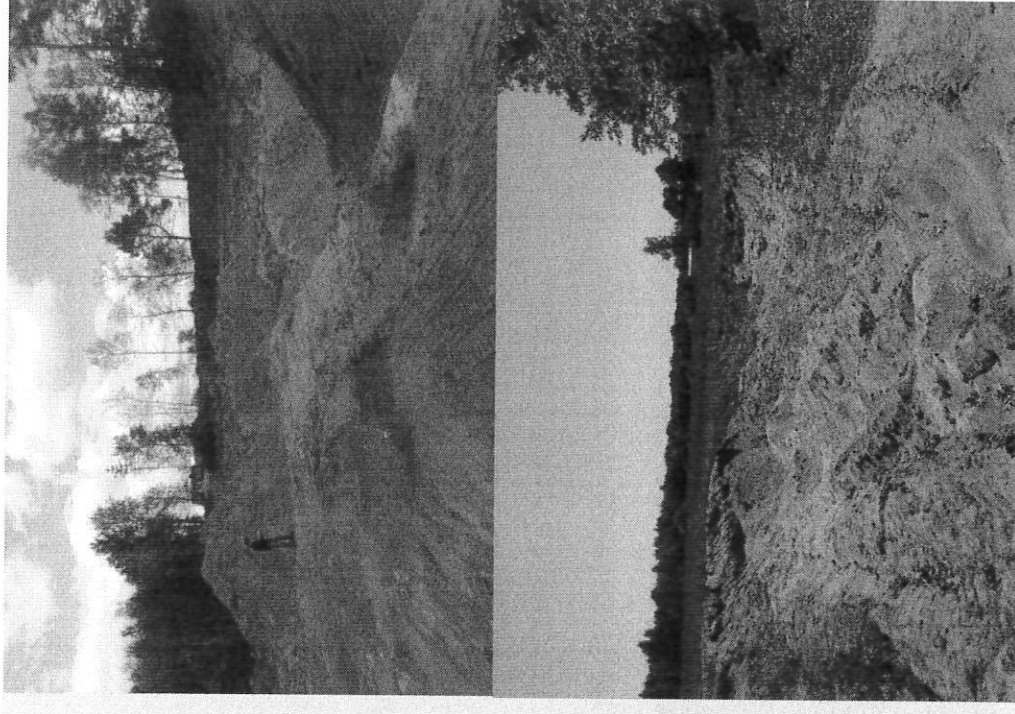
Wydobycie piasku z własnej działki - trzeba zalegalizować?

Kruszywo na budowę domu?

- Mam działkę, na której chciałbym postawić dom. Na działce są piasek i żwir, które zamierzam pozyskać na jego budowę. Czy mogę to zrobić bez żadnych formalności? Czy wolno mi sprzedać kruszywo, którego nie wykorzystam?

Błędne powszechne podejście

- Każdy właściciel nieruchomości jest zarazem właścicielem piasku, żwiru i innych kopalin znajdujących się na niej. Wydawałoby się, że z własnej działki można bez problemu wykopać tyle piasku i żwiru, ile potrzebujemy. Na przykład na budowę domu podmurówkę, piaskownicę.



OBOWIĄZUJĄ PRZEPISY USTAWY P.G.G.!

Art. 4 p.g.g.

Art. 4. [Stosowanie ustawy do wydobywania piasków i żwirów]

1. Przepisów działu III-VIII oraz art. 168-174 nie stosuje się do wydobywania piasków i żwirów, przeznaczonych dla zaspokojenia potrzeb własnych osoby fizycznej, z nieruchomości stanowiących przedmiot jej prawa własności (użytkowania wieczystego), bez prawa rozporządzania wydobytą kopaliną, jeżeli jednocześnie wydobyć:

- 1) będzie wykonywane bez użycia środków strażowych;
- 2) nie będzie większe niż 10 m³ w roku kalendarzowym;
- 3) nie naruszy przeznaczenia nieruchomości.

2. Ten, kto zamierza podjąć wydobywanie, o którym mowa w ust. 1, jest obowiązany z 7-dniowym wyprzedzeniem na piśmie zawiadomić o tym właściwy organ nadzoru górniczego, określając lokalizację zamierzonych robót oraz zamierzony czas ich wykonywania.

3. W przypadku naruszenia wymagań określonych w ust. 1 i 2 właściwy organ nadzoru górniczego, w drodze decyzji, ustala prowadzącemu taką działalność opłatę podwyższoną, o której mowa w art. 140 ust. 3 pkt 3.

4. W przypadku naruszenia wymagań określonych w ust. 1 i 2, jeżeli działalność była prowadzona przez kilka podmiotów, podmioty te odpowiadają solidarnie.

Co to znaczy w praktyce?

www.pgi.gov.pl

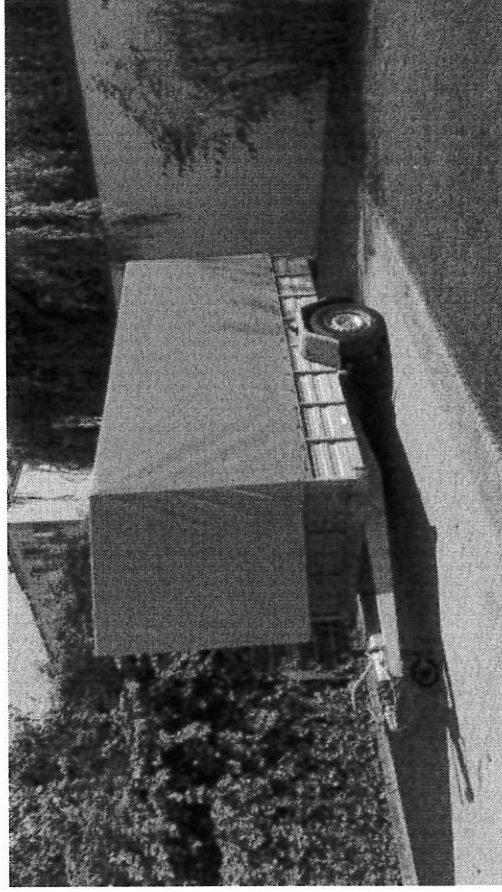
- wydobywać można tylko piaski i żwiry,
- kopaliny te można przeznaczyć tylko na własne potrzeby,
- pozyskiwane są one z nieruchomości stanowiącej przedmiot prawa własności lub użytkowania wieczystego,
- **nie można ich zbywać**, czyli sprzedawać,
- **nie można przekroczyć 10 m³ wydobywania w skali roku**,
- trzeba określić lokalizację zamierzonych robót i czas ich trwania.

WYDOBYCIE TRZEBA ZGŁOSIĆ DO OKRĘGOWEGO URZĘDU GÓRNICZEGO!

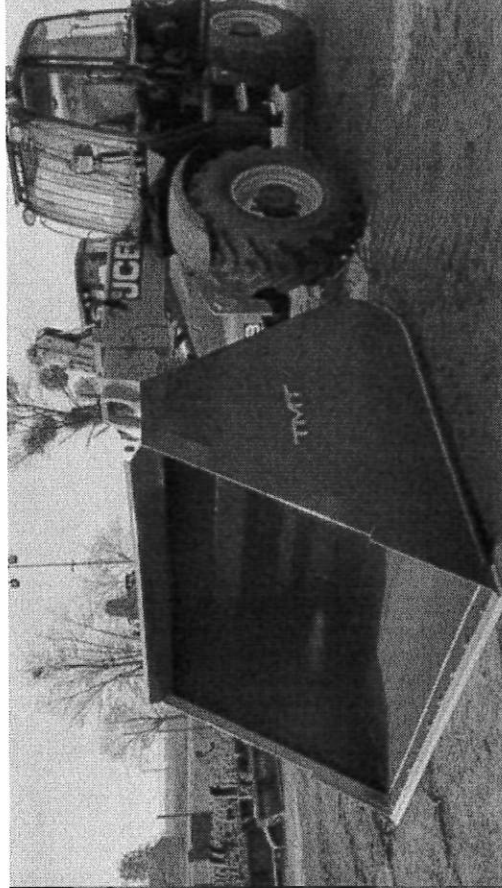


Ile to jest 10 m³?

www.pgi.gov.pl



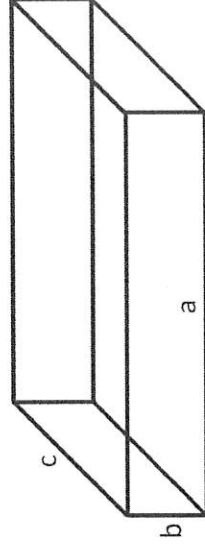
przyczepa o pojemności 10 m³



łyżka o pojemności 5 m³

Do przeliczenia objętości wydobytej kopaliny na tony można przyjąć najniższą wartość gęstości objętościowej dla piasków drobno- i średnioziarnistych, mało wilgotnych w stanie luźnym, ustaloną na podstawie polskiej normy PN-81/B-03020, wynoszącą 1,6 g/cm³.

10 m³ = 16 ton



$$a = 5 \text{ m}$$

$$b = 2 \text{ m}$$

$$c = 1 \text{ m}$$



A jeśli jest kilku współwłaścicieli?



www.pgi.gov.pl

Interpretacja Ministra Klimatu i Środowiska

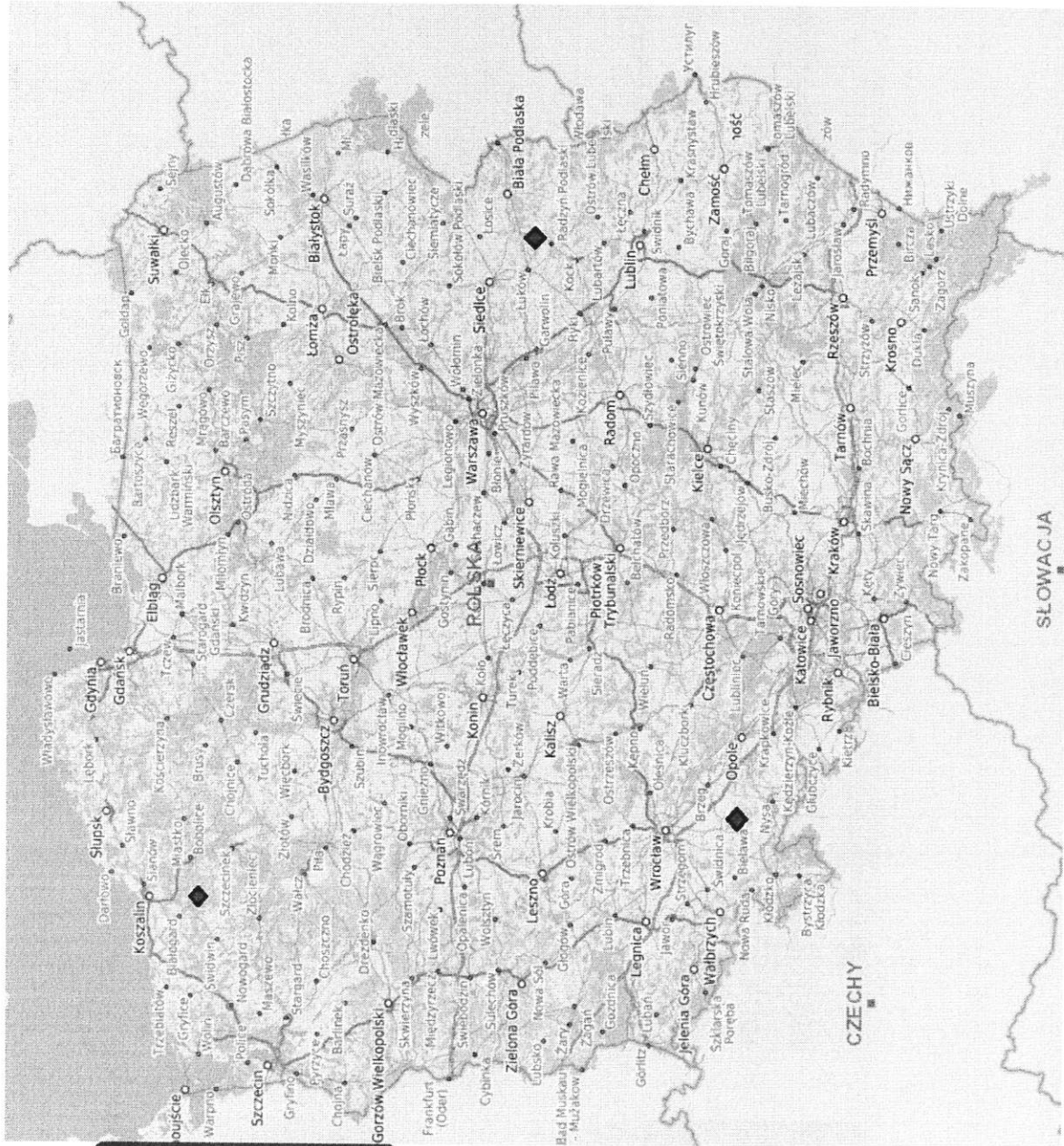
Nawet jeśli jest kilku współwłaścicieli, to mogą oni w sumie wydobyć z nieruchomości 10 m³, np. jeden 4 m³, a drugi 6 m³.



Państwowy Instytut Geologiczny
Państwowy Instytut Badawczy

A jeśli jest kilka nieruchomości?

www.pgi.gov.pl



Interpretacja Ministra Klimatu i Środowiska

Limit 10 m³ dotyczy wszystkich nieruchomości łącznie. W praktyce oznacza to, że jeśli mamy trzy nieruchomości, to możemy z nich w sumie wydobyć tylko 10 m³ (nie 30 m³), bez znaczenia z której z nich. Można 10 m³ rozbić także na poszczególne nieruchomości, np. z jednej 3 m³, z drugiej 2 m³, a z trzeciej 5 m³.

Nie mnożymy 10 m³ przez liczbę nieruchomości.



Państwowy Instytut Geologiczny
Państwowy Instytut Badawczy

Co to jest nieruchomości?

www.pgi.gov.pl

Interpretacja Ministra Klimatu i Środowiska

Nieruchomość stanowią wszystkie działki gruntu, dla których prowadzona jest jedna księga wieczysta.


Natomiast w sytuacji, gdy księga ta nie została założona, stosować należy materialnoprawny model ujęcia nieruchomości, w myśl którego nieruchomością jest teren stanowiący własność jednego podmiotu, otoczony gruntami innych podmiotów.



**PIASEK I ŻWIR
NA WŁASNE
POTRZEBY? TYLKO
PO ZGŁOSZENIU!**

**CHCESZ WYDOBYĆ PIASEK LUB ŻWIR
Z WŁASNEJ DZIAŁKI?
UNIKNIJ KARY I ZGŁOŚ WYDOBYCIE
DO URZĘDU GÓRNICZEGO 7 DNI WCZESNIEJ!
PAMIĘTAJ! TYLKO 10M³ (OK. 16 TON) ROCZNIE**

Zerknij też i pobierz - Wskazówki, zawiadomienia o zamiarze podjęcia wydobywania kopaliny (piasek/żwirów) z przeznaczeniem dla zastępczości potrzeb własnych osoby fizycznej. Wyjdź na adres: właściwego Okręgowego Urzędu Górniczego.
Masz pytania? Zadzwoń tel. 505 630 329



MOEK
MINISTERSTWO ŚRODOWISKA
I OCHRONY KLIMATU



Państwowy Instytut Geologiczny
Państwowy Instytut Badawczy
państwowa służba geologiczna



NARODOWY FUNDUSZ
OCHRONY ŚRODOWISKA
I GOSPODARKI WODNEJ

Wzór zgłoszenia oraz zakres
właściwości miejscowych
poszczególnych OUG dostępne
są na stronie PIG-PIB:
<https://www.pgi.gov.pl/srodowisko/wa/bloki-tematyczne/moek/edukacja.html>



Państwowy Instytut Geologiczny
Państwowy Instytut Badawczy

Zawiadomienie o wydobyciu na własne potrzeby

www.pgi.gov.pl

Z A W I A D O M I E N I E

o zamiarze podjęcia wydobycia (piasków / żwirów)*
z przeznaczeniem dla zaspokojenia potrzeb własnych osoby fizycznej

Na podstawie art. 4 ustawy z dnia 9 czerwca 2011 r. – Prawo geologiczne i górnicze (Dz.U. 2023 r., poz. 633 ze zm.) zawiadamiam:

o zamiarze podjęcia wydobycia piasków / żwirów* z przeznaczeniem na zaspokojenie potrzeb własnych (osoby fizycznej), z nieruchomości stanowiącej przedmiot mojego prawa własności/użytkowania wieczystego, na działce ewidencyjnej nr obrębu, w miejscowości, gmina, powiat, województwo, bez prawa rozporządzania wydobytą kopaliną.

Zamierzony okres wykonywania robót związanych z wydobyciem piasku/żwiru* określam od dniado dnia

Jednocześnie oświadczam, że zgodnie z ww. ustawą wydobycie piasków / żwirów*

- 1) będzie wykonywane bez użycia środków strzałowych,
- 2) nie będzie większe niż 10 m³ w roku kalendarzowym,
- 3) nie naruszy przeznaczenia nieruchomości.

Zawiadomienie o zamiarze podjęcia wydobycia zgłaszam na piśmie organowi nadzoru górniczego z minimum 7 dniowym wyprzedzeniem.

* niepotrzebne skreślić

.....
(podpis wnioskodawcy)



Sankcje za samowolne wydobywanie

Za wydobywanie kopalin bez uzyskania koncesji grożą sankcje!

www.pgi.gov.pl

ADMINISTRACYJNE I KARNE

1. Opłata podwyższona (art. 140 p.g.g.)
2. Kara grzywny (art. 176 lub 177 p.g.g.)
3. Kara ograniczenia lub pozbawienia wolności (art. 176 lub 177 p.g.g.)
4. Kara grzywny do 1000 zł lub kara nagany (art. 154 kodeksu wykroczeń)



Art. 140 i 141 p.g.g.

1. Działalność wykonywana bez wymaganej koncesji podlega opłacie podwyższonej.
2. Opłatę podwyższoną za wydobywanie kopalin ustala się w wysokości czterdziestokrotnej stawki opłaty eksploatacyjnej dla danego rodzaju kopaliny, pomnożonej przez ilość wydobytej bez koncesji kopaliny.
3. Opłaty podwyższone ustala się, stosując stawki opłat eksploatacyjnych obowiązujące w dniu wszczęcia postępowania.
4. Wpływy z tytułu opłat w 60% stanowią dochód gminy, na terenie której jest prowadzona działalność, a w 40% dochód NFOŚiGW.

Przykład

- Wyrobisko 10x10 m o głębokości 2 m = 200 m³
- Stawka opłaty na 2024 r. za piaski i żwiry = 0,81 zł/tonę
- Ilość wydobytej kopaliny = 200 m³ x 1,6 t/m³ = 320 ton

Opłata podwyższona = 320 ton x 0,81 zł/tonę x 40 = 10 368 zł

Art. 176 p.g.g.

1. Kto bez wymaganej koncesji, wykonując działalność w zakresie wydobywania kopalin ze złóż, wyraża znaczną szkodę w mieniu lub poważną szkodę w środowisku, podlega karze pozbawienia wolności do lat 3.
2. Jeżeli sprawca czynu spowodza bezpośrednie niebezpieczeństwo znacznej szkody w mieniu lub poważnej szkody w środowisku, podlega grzywnie, karze ograniczenia wolności albo karze pozbawienia wolności do lat 2.
3. Jeżeli sprawca nieumyślnie dopuszcza się czynu określonego w ust. 1 lub 2, podlega grzywnie, karze ograniczenia wolności albo karze pozbawienia wolności do roku.

Art. 177 p.g.g.

1. Kto bez wymaganej koncesji wykonuje działalność w zakresie wydobywania kopalin ze złóż, podlega karze aresztu albo grzywny.

Art. 154 § 1 Kodeks karny

1. Kto na nienależącym do niego gruncie leśnym lub rolnym wydobywa piasek, margiel, żwir, glinę lub torf, podlega karze grzywny do 1000 złotych albo karze nagany.

III SA/GI 435/23 - Wyrok WSA w Gliwicach z 15.11.2023 r.

Zaskarżoną decyzją Prezes Wyższego Urzędu Górniczego, po rozpatrzeniu odwołania Skarżącego, utrzymał w mocy decyzję Dyrektora Okręgowego Urzędu Górniczego w sprawie ustalenia opłaty podwyższonej w kwocie 37.332 zł, za wydobycie bez wymaganej koncesji 1414 ton kopaliny – piasku.

Nie zastępuje na uwzględnienie także zarzut wydobycia kopaliny na własne potrzeby, bowiem zgodnie z wyż. cyt. art. 4 Pgg, eksploatacja złoża z przeznaczeniem na zaspokojenie potrzeb własnych osoby fizycznej, z nieruchomości stanowiących przedmiot jej prawa własności (użytkowania wieczystego), bez prawa rozporządzania wydobytą kopalina, może nastąpić wyłącznie po spełnieniu wymienionych w w/w normie warunków. W niniejszej sprawie żadna z podstaw nie zaistniała. **Skoro zatem Skarżący nie dopełnił obowiązków wynikających z powyższej normy, cytowanej na wstępie, nie może skutecznie eskulpować się powołując się na jej dobrodziejstwo.**

III SA/GI 536/23 - Wyrok WSA w Gliwicach z 14.03.2024 r.

Zaskarżoną decyzją Prezes Wyższego utrzymał w mocy decyzję Dyrektora Okręgowego wymierzającą Stronie opłatę podwyższoną za wydobycie 598,06 Mg (ton) kopaliny – piasku w okresie od 30 czerwca 2019 r. do 10 czerwca 2021 r. w wysokości 15.789 zł z naruszeniem wymagań określonych w art. 4 ust. 1 i 2 3 p.g.g.

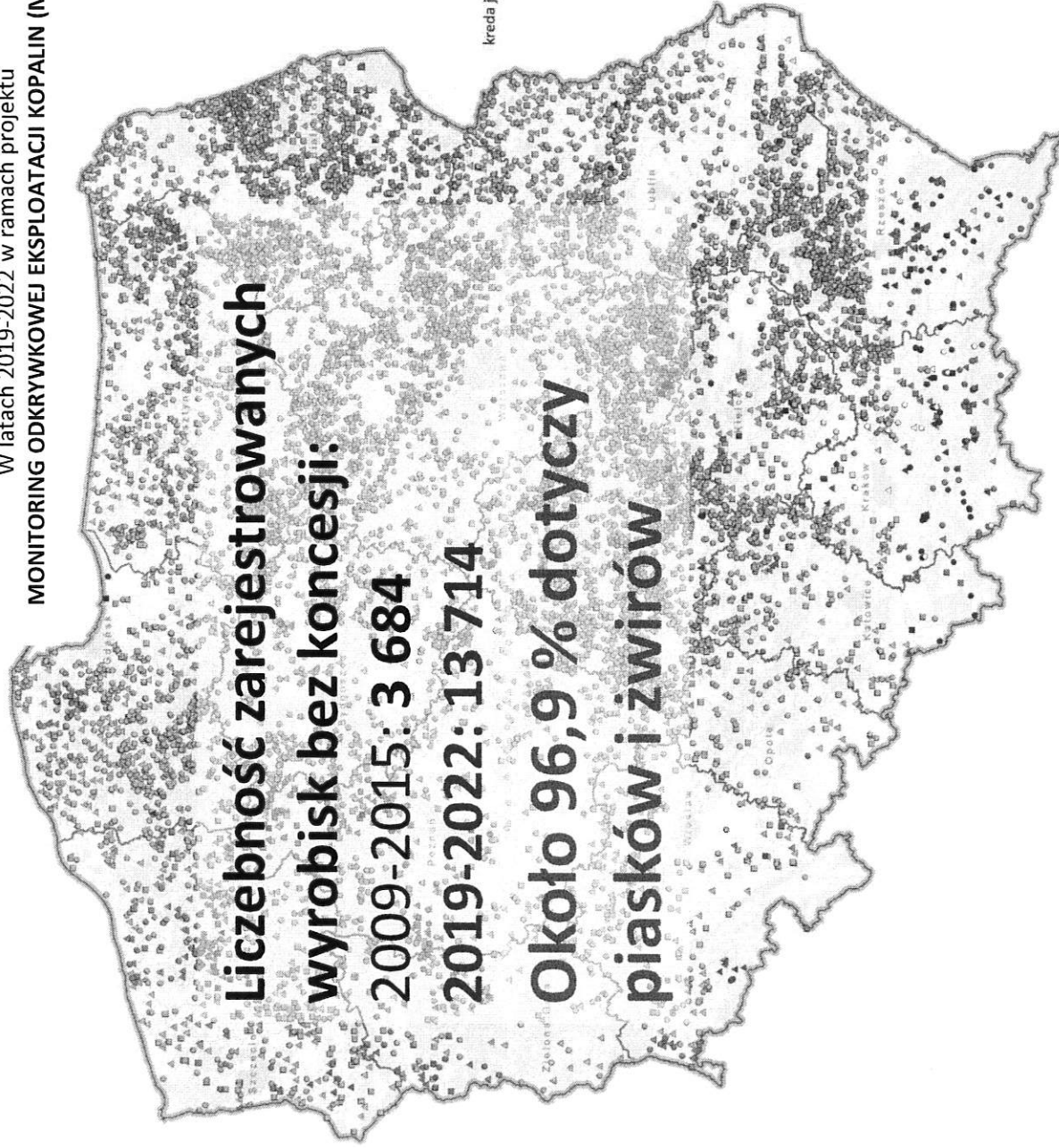
Wydobycie kopaliny na własne potrzeby w rozmiarze określonym w p.g.g. może nastąpić jedynie po dokonaniu zgłoszenia zamiaru wydobycia dokonanego przez zainteresowanego wydobyciem. A takie zgłoszenie według skarżącego miało miejsce pismem z 11 czerwca 2021 r., czyli już po okresie za który ustalono opłatę podwyższoną



Skutki niestosowania przepisów

Miejsca niekoncesjonowanej eksploatacji zinventaryzowane
W latach 2019-2022 w ramach projektu

MONITORING ODKRYWKOWEJ EKSPLOATACJI KOPALIN (MOEK)



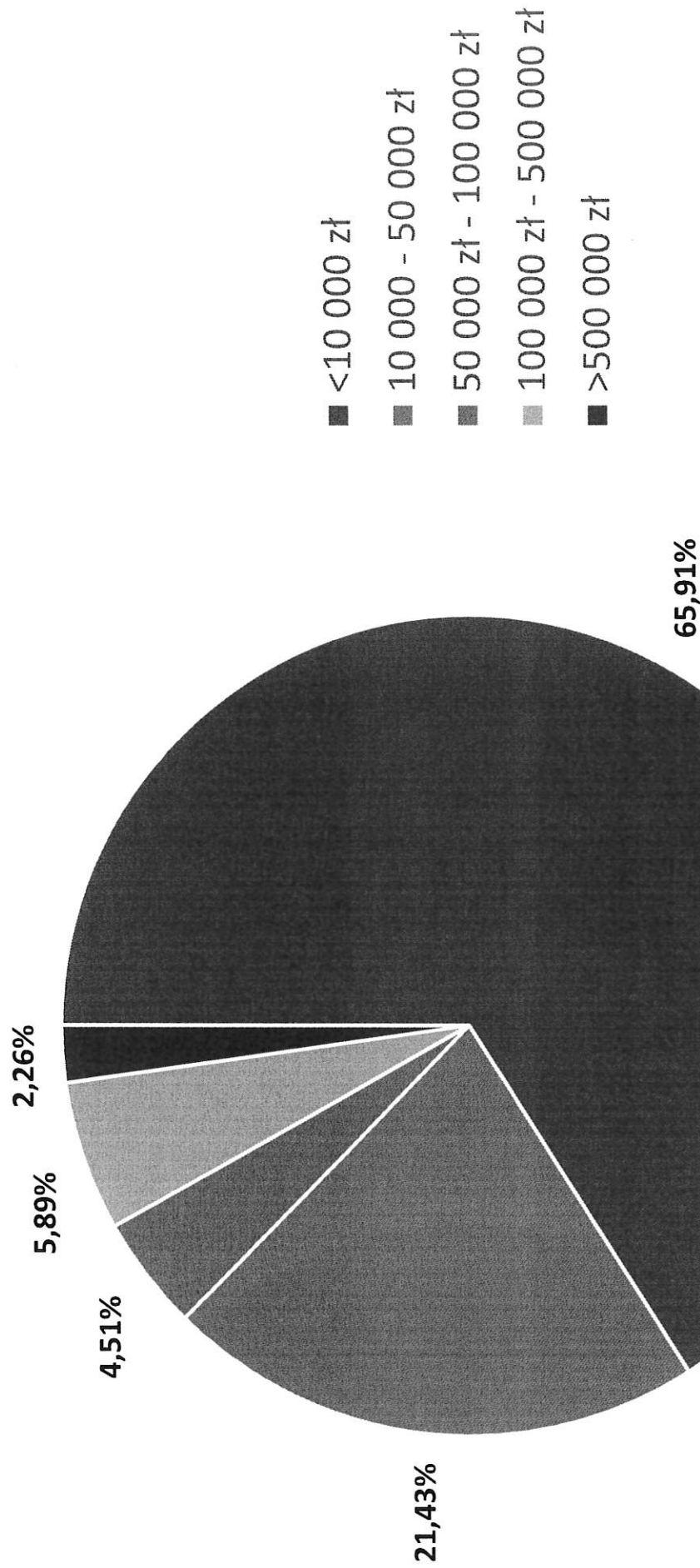
www.pgi.gov.pl

	powierzchnia wyrobiska [m ²]		suma
	≤1000	> 5000	
bursztyn	• 1	■ 1	2
gips	• 1		1
gnejs		■ 1	1
granit	• 3	▲ 5	8
łupek	• 25	▲ 18	46
itolupek	• 1		1
ilowce i mułowce		▲ 1	1
kwarcyt		■ 1	1
piaskowiec	• 85	▲ 50	144
zlepieniec	• 1	■ 1	2
opoka	• 16	▲ 10	27
opoka i margiel	• 2	▲ 4	6
wapień	• 27	▲ 40	96
wapień i margiel	• 3	▲ 5	10
margiel	• 13	▲ 4	20
margiel i kreda	• 1	■ 1	1
kreda	• 1	■ 2	3
kreda jeziorna i gytia wapienna	• 1		1
kreda piaszcząca	▲ 1	■ 1	2
torfy	• 3	▲ 7	15
less	• 37	▲ 21	60
less i piasek	• 6	▲ 5	12
mułek	• 3	▲ 2	6
il	• 2	▲ 3	9
ili piasek	• 1		1
ili i mułek	▲ 1	■ 1	1
głina	• 17	▲ 22	43
głina i mułek	• 1	▲ 1	2
głina i less	• 2	▲ 2	4
głina, less, il	• 3	▲ 3	3
głina i il	• 194	▲ 123	345
piasek pylasty, gliniasty	▲ 1	■ 1	1
piaski kwarcowe	• 5840	▲ 2929	9688
piasek	• 1914	▲ 1408	3784
piasek ze żwirem	• 413	▲ 319	836
żwir	• 17	▲ 16	45
głazy narzutowe	• 11	▲ 3	14
masy ziemne			

↑ MOEK <https://geoportal.pgi.gov.pl/srodowiskowa/dzialalnosc/moek>

Wysokość opłaty a udział procentowy wydanych decyzji za okres 2015-2023

www.pgi.gov.pl



Dostępne źródła informacji

[metodyka_moek.pdf](https://metodyka.moek.pdf) (pgi.gov.pl)

<https://emgsp.pgi.gov.pl/emgsp/>

<https://emgsp.pgi.gov.pl/raporty/>

www.pgi.gov.pl

Raporty MGŚP

MAPA GEOŚRODOWISKOWA POLSKI

Raport o punkcie niekoncesjonowanej eksploatacji

Wybierz obszar zainteresowania:

Państwowy rejestr granic Arkusz

ZAZNACZ / OZNAJCZ WSZYSTKO

- Województwo: dolnośląskie
- Województwo: kujawsko-pomorskie
- Województwo: lubelskie
- Województwo: lubuskie
- Województwo: łódzkie
- Województwo: małopolskie
- Województwo: mazowieckie
- Powiat: białobrzegi
- Powiat: ciechanowski
- Powiat: garwoliński
- Powiat: gostyński
- Powiat: grodzki
- Powiat: grójcecki
- Powiat: kozienicki
- Powiat: legionowski
- Powiat: lipski
- Powiat: łoski
- Powiat: makowski
- Powiat: miński
- Powiat: miawski
- Powiat: nowodworski
- Powiat: ostrołęcki
- Powiat: ostrołęka
- Powiat: ostrowski
- Powiat: otwocki
- Powiat: piaseczyński
- Powiat: płocki
- Powiat: plocki
- Powiat: płoński

Lista obszarów:

ZAZNACZ / OZNAJCZ WSZYSTKO

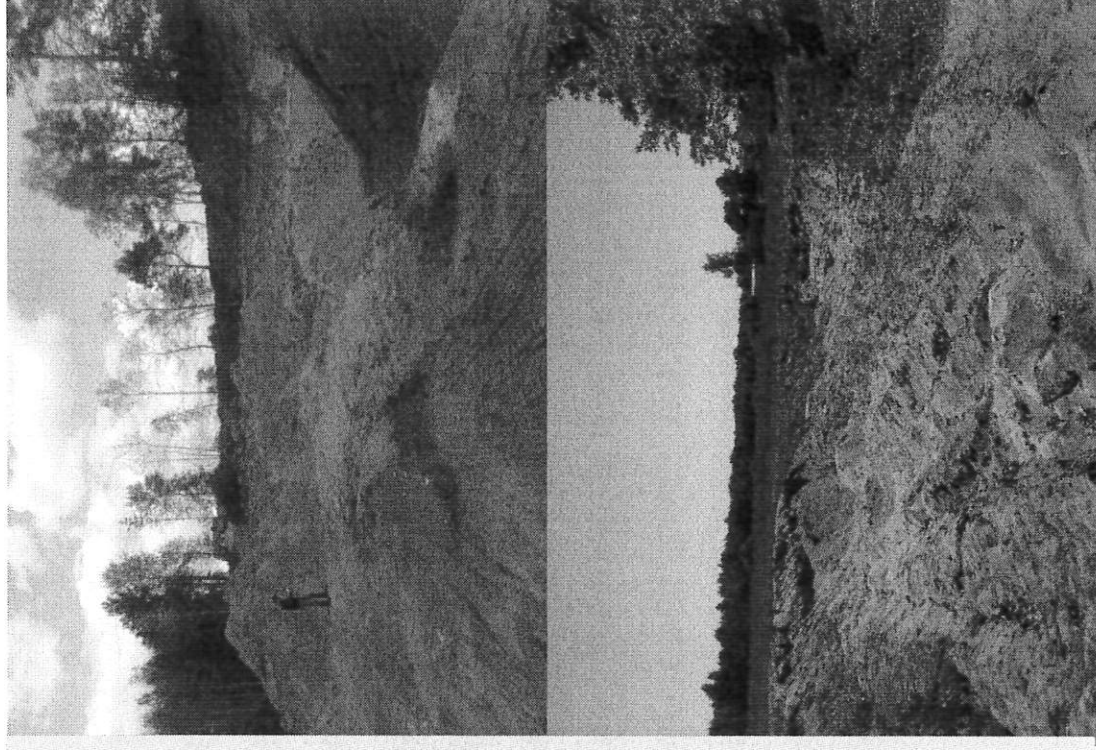
- 101429_006
- 101429_007
- 101429_008
- 101429_009
- 101429_010
- 101429_011
- 101429_012
- 101429_013
- 101429_014
- 101429_015
- 101429_016
- 101429_017
- 101429_018
- 101429_020
- 101429_021
- 101429_022
- 101429_023
- 101429_024
- 101429_025
- 101429_027
- 101429_028
- 101429_029
- 101429_031
- 101429_033
- 101429_034
- 101429_036
- 101429_037
- 101429_038
- 101429_039
- 101429_040
- 101429_042

Kto płaci karę?

www.pgi.gov.pl

Art. 143 p.g.g.

- Decyzja nie może zostać wydana **po upływie 10 lat** od końca roku, w którym nastąpiło zdarzenie uzasadniające ich wydanie.
- Stroną postępowania jest podmiot, który prowadzi działalność bez wymaganej koncesji.
- Jeżeli działalność była prowadzona przez kilka podmiotów, podmioty te odpowiadają solidarnie.
- **W przypadku braku podmiotu, stroną postępowania jest właściciel nieruchomości albo inna osoba posiadająca tytuł prawny do nieruchomości**, na której jest prowadzona ta działalność lub roboty geologiczne. Jeżeli nieruchomość stanowi współwłasność lub kilka osób posiada tytuł prawny do nieruchomości, podmioty te odpowiadają solidarnie.



Wyrok Wojewódzkiego Sądu Administracyjnego w Gliwicach z dnia 17 lipca 2018 r. - III SA/GI 243/18 utrzymany w 2022 przez NSA

Zauważyć należy, że przepis wskazujący krąg podmiotów będących stroną postępowania o ustaleniu opłaty jest zamknięty i należy do nich osoba dokonująca wydobycia bez koncesji (i mógłby to być również złodziej, gdyby został zidentyfikowany) **a drugim z nich jest właściciel nieruchomości**, na której prowadzona jest eksploatacja kopaliny bez koncesji. Przepis ten nie przewiduje wyjątku dla sytuacji, gdy jest ona prowadzona bez wiedzy i zgody właściciela, co oznacza, że - **w sytuacji, gdy osoby pozyskujące piasek bez zgody strony nie zostały zidentyfikowane - organy zasadnie uczyniły właściciela nieruchomości stroną takiego postępowania i adresatem decyzji ustalającej opłatę podwyższoną i w tym zakresie nie naruszyły prawa**. Ponadto, z materiału dowodowego nie wynika bowiem żeby sam poczynił skuteczne starania dla ochrony swojej własności, chociażby zabezpieczając te działki przed dostępem do nich osób trzecich.

Efekty nielegalnego wydobycia

www.pg.ig.v.pl

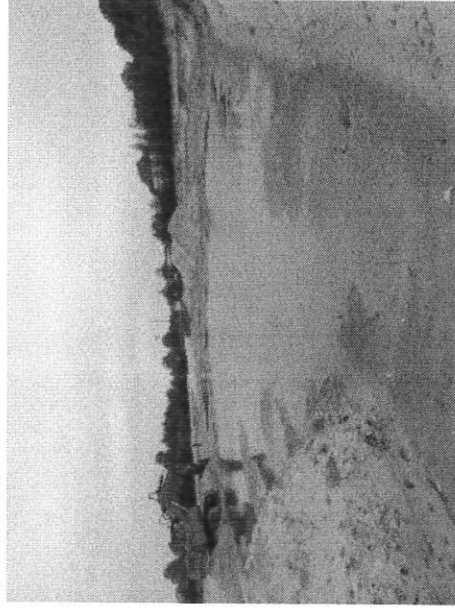
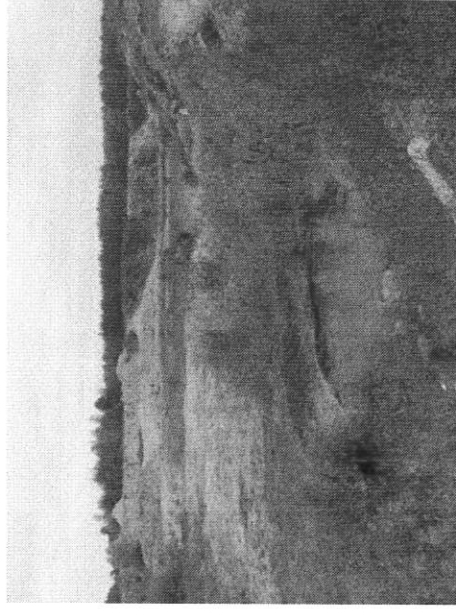
Brak rekultywacji

- Niekontrolowane użytkowanie i trwała degradacja gruntów oraz krajobrazu;
- Nieodwracalne przekształcenia środowiskowe (gleby, stosunki wodne);
- Zagrożenie bezpieczeństwa publicznego miejsca poza kontrolą, w tym BHP;
- Tworzenie warunków do nielegalnego składowania odpadów;
- Tworzenie warunków dla nielegalnej działalności, w tym również wydobywczej;
- Negatywne nastawienie społeczeństwa do działalności górniczej;
- Strata spowodowana brakiem wykorzystania potencjału w użytkowaniu wyrobisk wydobywczych.



Przykłady wydobywania bez koncesji

www.pgi.gov.pl



Wydobycie kruszyw naturalnych piaskowo-żwirowych często odbywa się pod pozorem inwestycji innych niż wydobywcze np: „wodnych”, czy budowlanych.

Konieczne jest rozróżnienie sytuacji, w których rzeczywistym celem jest wydobycie kopaliny, ukryte pod pozorem realizacji inwestycji, od takich których przedmiotem jest pozyskanie mas ziemnych jako efekt uboczny, niezbędny do ukończenia inwestycji zgodnie z projektem budowlanym oraz uzyskaniem pozwoleniem na budowę



Kiedy wymagany jest projekt robót geologicznych?

www.pgi.gov.pl

1. Ustawy nie stosuje się m.in. do wykonywania wkopów oraz otworów wiertniczych o głębokości do 30 m w celu wykorzystania ciepła Ziemi, poza obszarami górniczymi oraz wykonywania wkopów oraz otworów wiertniczych o głębokości do 30 m w celu wykonywania ujęć wód podziemnych na potrzeby poboru wód podziemnych w ilości nieprzekraczającej 5 m³ na dobę poza obszarami górniczymi utworzonymi w celu wydobywania wód leczniczych lub solanek;
2. Działalność wykonywana bez zatwierdzonego albo podlegającego zgłoszeniu projektu robót geologicznych podlega opłacie podwyższonej.
3. Opłatę podwyższoną za wykonywanie robót geologicznych ustala się w wysokości 40 000 zł za każdy kilometr kwadratowy powierzchni terenu objętego taką działalnością, przy czym rozpoczęty kilometr kwadratowy powierzchni terenu liczy się jako cały.
4. Wpływy z tytułu opłat w 60% stanowią dochód gminy, na terenie której jest prowadzona działalność, a w 40% dochód NFOŚiGW.

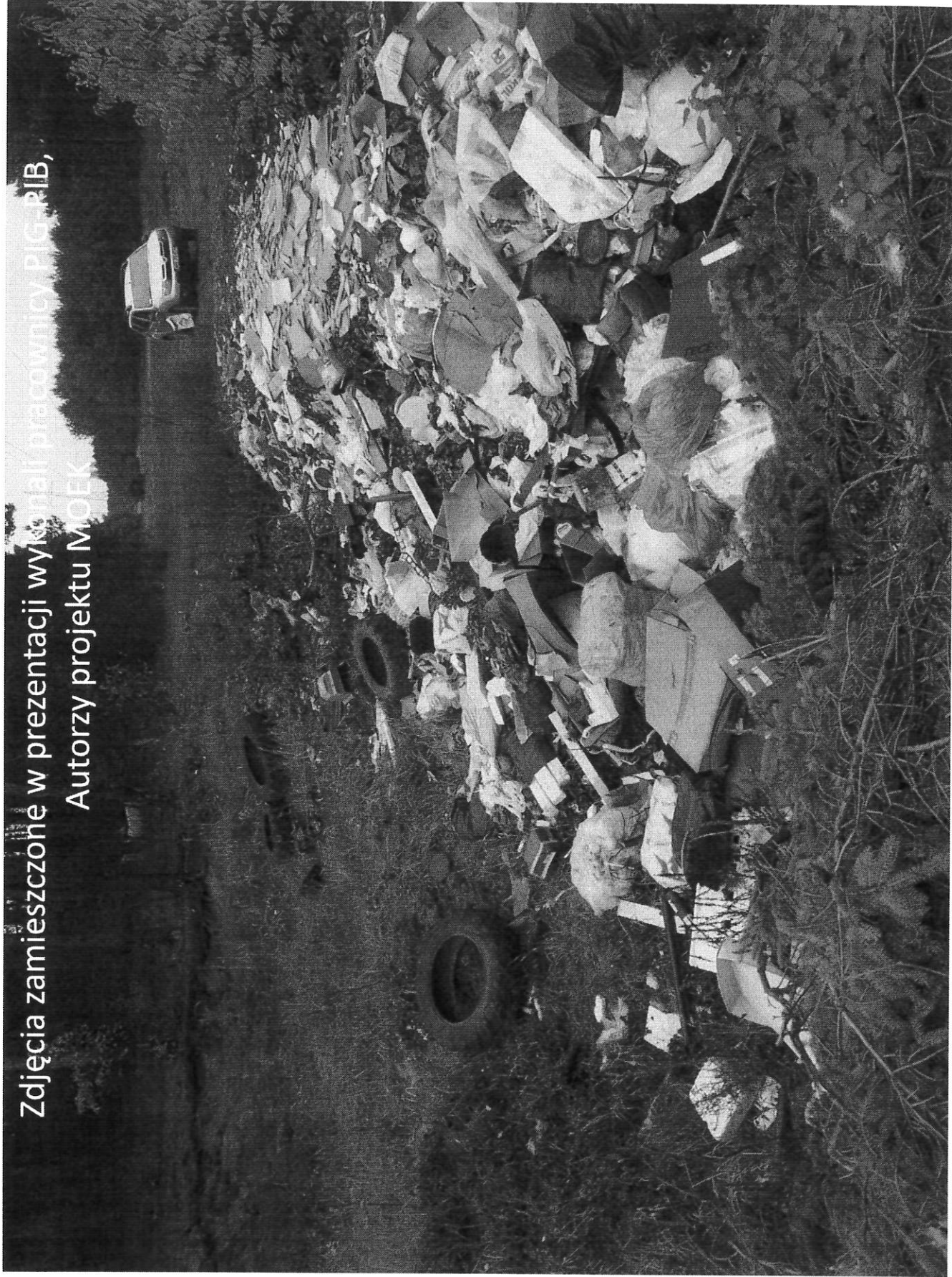
Studnia głębsza niż 30 m wymaga projektu!



Państwowy Instytut Geologiczny
Państwowy Instytut Badawczy

Zdjęcia zamieszczone w prezentacji wykonali pracownicy PiG-PIB,
Autorzy projektu MOEK

www.pig.gov.pl



MGŚP
MAPA
GEORODOWISKOWA
POLSKI



Państwowy Instytut Geologiczny
Państwowy Instytut Badawczy



**PIASEK I ŻWIR
NA WŁASNE
POTRZEBY? TYLKO
PO ZGŁOSZENIU!**

**CHCESZ WYDOBYĆ PIASEK LUB ŻWIR
Z WŁASNEJ DZIAŁKI?**

**UNIKNIJ KARY I ZGŁOŚ WYDOBYCIE
DO URZĘDU GÓRNICZEGO 7 DNI WCZEŚNIEJ**

PAMIĘTAJ! TYLKO 10M³ (OK. 16 TON) ROCZNIE



Zeskanuj kod i pobierz „Wzór zawiadomienia o zamiarze podjęcia wydobywania kopaliny (piasków/żwirów) z przeznaczeniem dla zaspokojenia potrzeb własnych osoby fizycznej”. Wyślij na adres właściwego Okręgowego Urzędu Górniczego. Masz pytania? Zadzwoń tel. 505 620 829

