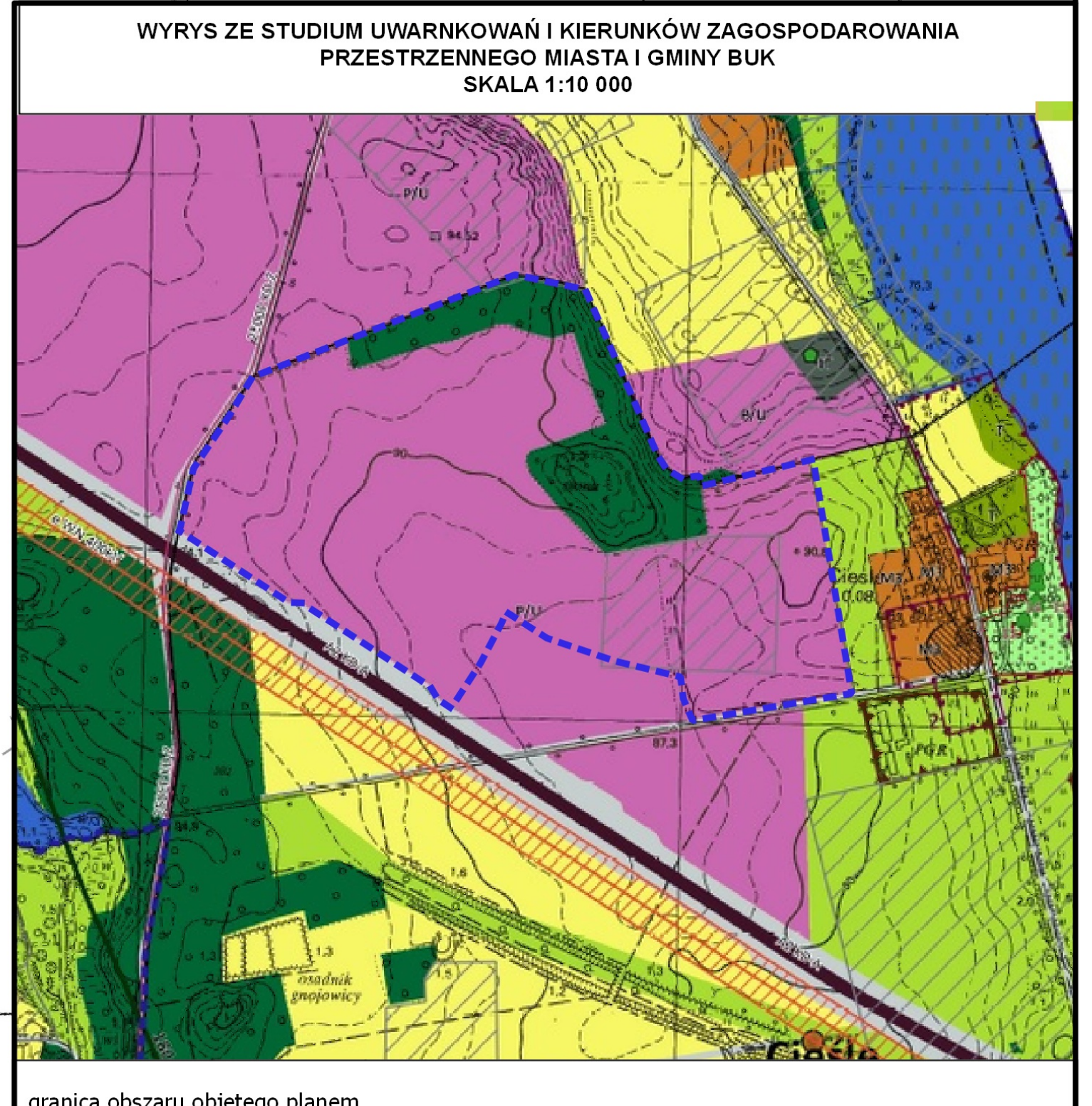
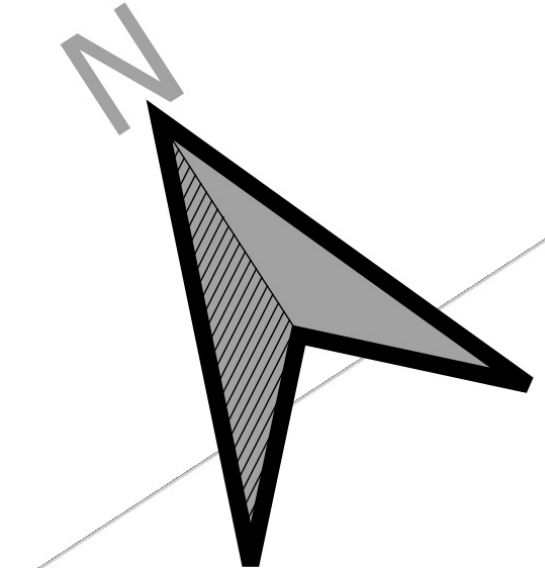


SKALA 1:1000

- Oznaczenia:**
- granica obszaru objętego planem
  - linie rozgraniczające ce tereny o różnym przeznaczeniu i różnych zasadach zagospodarowania
  - nieprzekraczalne linie zabudowy
- Przeznaczenie terenów:**
- PJU - teren obiektów produkcyjnych, składów i magazynów oraz zabudowy usługowej
  - ZL - teren lasu
  - KDW - tereny dróg wewnętrznych
- Inne ustalenia:**
- ZZZZ zewidencjonowane stanowiska archeologiczne
  - ujęte w gminnej ewidencji zabytków
  - strefa uciążliwości autostrady A2 dla obiektów budowlanych
  - pomieszczenia przeznaczony na pobyt ludzi
  - pas zieleni izolacyjnej
- Obszar opracowania planu położony jest granicach złoża wód geotermalnych Tamowo Podgórne GT-1



autostrada A2